

# Informationen über das Case Management

Das Case Management unterstützt Versicherungen, Arbeitgeberinnen und Arbeitgeber sowie Mitarbeitende bei der beruflichen Reintegration infolge Krankheit oder Unfall. Insbesondere bei Mitarbeitenden mit langandauernder Arbeitsabsenz, gesundheitlicher Beeinträchtigung und kumulierter Problemlage ist die Einleitung eines Case Managements sinnvoll.

Die von proparis bzw. dem angeschlossenen Vorsorgewerk beauftragte Case Management-Fachperson übernimmt die Koordination zwischen Arbeitgeberschaft, den involvierten Akteuren und den Versicherungen. Zudem sorgt die Fachperson für klare medizinische Rahmen- und Einstiegs-kriterien. Auch das persönliche Umfeld sowie die Finanzsituation der belasteten Person werden miteinbezogen.

## Nachhaltige Reintegration

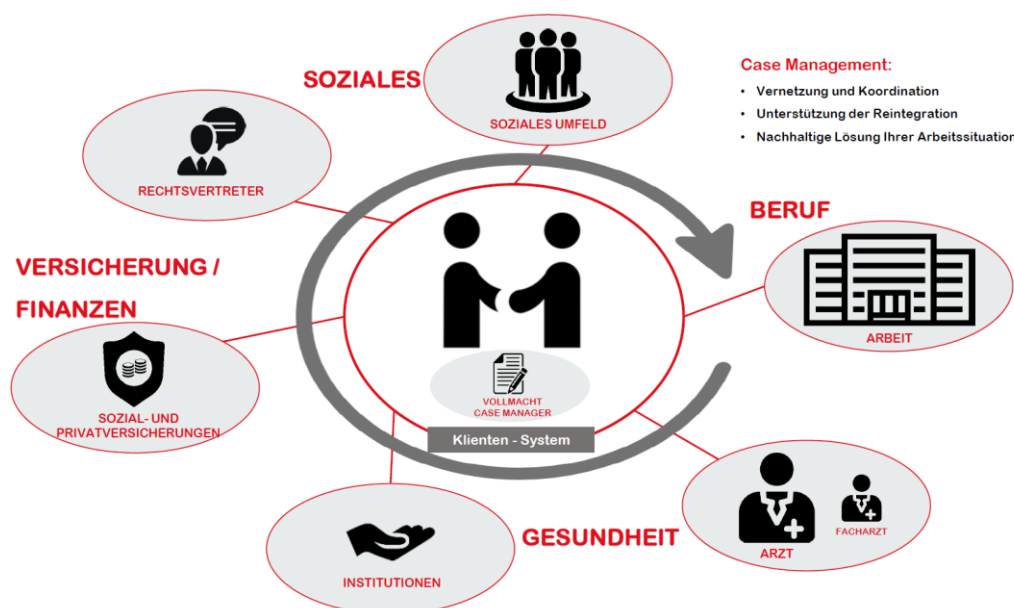
Unsere externen Case Management-Anbieter arbeiten eng mit allen beteiligten Personen und Stellen zusammen. Das Ziel ist es, kurz oder langfristig arbeitsunfähige Mitarbeitende so schnell als möglich und nachhaltig am bestehenden oder an einen neuen Arbeitsplatz zu integrieren.

## Lösungsorientierte Denkweise

Unsere externen Case Management-Anbieter arbeiten kunden- und lösungsorientiert. Von Fall zu Fall werden massgeschneiderte Lösungen entwickelt, die nachhaltige Gesundheitsvorteile für unsere Kundinnen und Kunden schaffen. Die Umsetzung von geeigneten Massnahmen steht im Zentrum unserer Arbeit.

## Was beinhaltet das Case Management?

- Situationsabklärung
- Koordination Privat- und Sozialversicherer
- Koordination / Begleitung medizinisches Setting
- Koordination mit Arbeitgeberschaft / Vorgesetzten
- Einbezug und Koordination Invalidenversicherung
- Begleitung berufliche Integration (Back-to-work)
- Abschluss



### Ziele des Case Managements

Das Case Management bietet eine schnelle und adäquate Hilfe für Versicherungen, Arbeitgeberinnen und Arbeitgeber sowie Mitarbeitende bei der Unterstützung des Reintegrationsprozesses.

Das Case Management unserer externen Case Management-Anbieter ist auf eine frühzeitige und professionelle Abklärung, Beratung und Begleitung von Mitarbeitenden ausgerichtet. Ziel dieser Unterstützung ist es, die Gesundheit der Betroffenen zu stabilisieren und baldmöglichst wieder in das Berufsleben zu integrieren.

### Ihr Nutzen

- Ganzheitliche Reintegration (Unterstützung von Arbeitnehmer- und Arbeitgeberseite)
- Bessere Chance auf Wiedereingliederung dank der qualifizierten Begleitung
- Beschleunigung des Heilungsverlaufs
- Vermeidung von Invalidität
- Reduktion von Arbeitsausfällen
- Verbesserung von Schadenverläufen

### Datenschutz

Die Zusammenarbeit mit der betroffenen Person erfolgt eng und in transparenter Weise. Wir informieren stets über die nächsten möglichen Abklärungs- und Wiedereingliederungsschritte. Die Teilnahme ist freiwillig und kann jederzeit widerrufen werden. Die Einhaltung der datenschutzrechtlichen Auflagen hat für uns höchste Priorität. **Unsere externen Partner:**

## ZURZACHCare

Weinbergstrasse 29  
8006 Zürich  
[www.zurzachcare.ch/zuerich-reintegration](http://www.zurzachcare.ch/zuerich-reintegration)

## XPERTCENTER

Monbijoustrasse 5  
3011 Bern  
[www.xpertcenter.ch/casemanagement](http://www.xpertcenter.ch/casemanagement)